

## CORTE/CUT

- 1.- DELANTERO POLERA 1 VEZ AL DOBLEZ DE LA TELA
- 2.- ESPALDA POLERA 1 VEZ AL DOBLEZ DE LA TELA
- 3.- MANGA 2 VECES
- 4.- DELANTERO JARDINERA 2 VECES
- 5.- ESPALDA JARDINERA 2 VECES
- 6.- FORMA DELANTERA 1 VEZ AL DOBLEZ DE LA TELA
- 7.- FORMA ESPALDA 1 VEZ AL DOBLEZ DE LA TELA
- 8.- TIRANTES 2 VECES
- 9.- FORMA DE LOS COSTADOS 4 VECES

- 1.- FRONT 1 CUT TO THE DOUBLE OF THE FABRIC
- 2.- BACK 1 CUT TO THE DOUBLE OF THE FABRIC
- 3.- SLEEVES 2 CUTS
- 4.- FRONT GARDENER 2 CUTS
- 5.- BACKGROUND JARDINERA 2 CORTES
- 6.- FRONT SHAPE 1 CUT TO THE DOUBLE OF THE FABRIC
- 7.- SHAPE BACK 1 CUT TO THE DOUBLE OF THE FABRIC
- 8.- STRIPS 2 CUTS
- 9.- FORM OF THE SIDES 4 CORTES

## INSTRUCCIONES/INSTRUCTIONS

TELA: GAMUZA PARA LA POLERA  
BIO-STRECH ESCOCES PARA EL PANTALÓN  
BOTONES 2  
APLICACIONES ELÁSTICO

T-SHIRT. GAMUZA FABRIC  
BIO-STRECH SCOTS FOR THE PANTS  
BUTTONS 2  
APPLICATIONS ELASTIC

## CONFECCION/MAKING

- POLERA
- A.- UNIR HOMBROS
  - B.- UNIR COSTADOS
  - C.- COLOCAR MANGAS
- JARDINERA
- D.- CERRAR CENTRO ESPALDA
  - E.- CERRAR CENTRO DELANTERO
  - F.- CERRAR COSTADOS
  - G.- CERRAR ENTREPIERNAS
  - H.- COLOCAR FORMA DELANTERA Y HACER HOJALES
  - I.- COLOCAR FORMA ESPALDA Y FIJAR LOS TIRANTES
  - J.- COLOCAR LAS FORMAS DE LOS COSTADOS Y COLOCAR LOS ELÁSTICOS

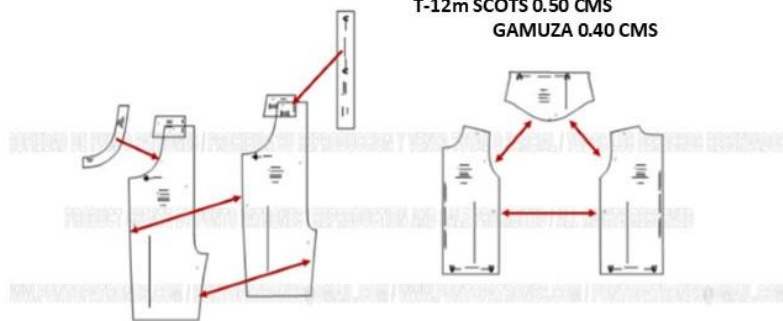
### T-SHIRT

- A.- UNIT SHOULDERS
  - B.- UNIT SIDES
  - C.- PLACE SLEEVES
- GARDENING
- D.- CLOSE BACK CENTER
  - E.- CLOSE FRONT CENTER
  - F.- CLOSE SIDES
  - G.- SEWING THE LEGS
  - H.- PLACE THE FRONT SHAPE. MAKE THE HOJALES
  - I.- PLACE BACK SHAPE AND FIX THE STRAPS
  - J.- PLACE THE FORMS OF THE SIDES AND PLACE THE ELASTIC

## TELA Y CONSUMO/GENDER TOTAL

EN ANCHO DE TELA 1,40 MTS  
T-12m ESCOCES 0,50 CMS  
FRANELA 0,40 CMS

IN 1.40 MTS FABRIC WIDTH  
T-12m SCOTS 0.50 CMS  
GAMUZA 0.40 CMS



**CODIGO  
CODE  
106**

## CONJUNTO JARDINERA Y POLERA BEBE



TALLAS/SIZES  
1m 3m 6m

12m 18m 24m

- Adquiere Patrones Digitales. Descarga e imprime en casa.
- Matrices para Maquinas Bordadoras. Encuentra PES, JEFF, XXX
- Patrones Impresos, adquiere tus compras online con despachos a todo Chile.
- Encuentra puntos de ventas mas cercanos. Servicios, Articulos y mas en un solo lugar.

[www.puntopatrones.com](http://www.puntopatrones.com)



Punto Patrones

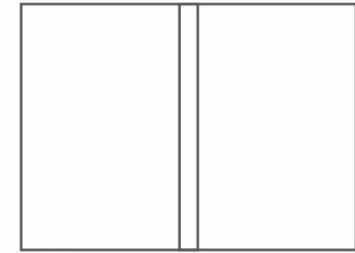




- PATRONES INCLUYEN 1 CENTIMETRO DE COSTURA PARA CORTAR Y ARMAR
- CONFIGURE SU IMPRESORA AL MISMO FORMATO DE HOJA QUE ELIGIO
- PATTERNS INCLUDE 1 CENTIMETER OF SEWING TO CUT AND ASSEMBLE
- CONFIGURE YOUR PRINTER TO THE SAME PAPER FORMAT YOU CHOOSE



 **JUNTAR HOJAS**  
PUT PAPER TOGETHER

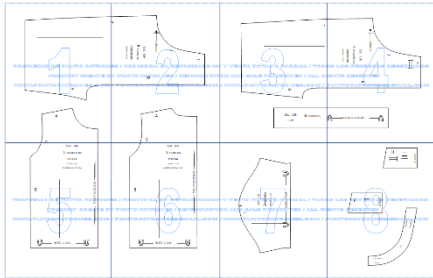


 **NO MONTAR**  
DO NOT MOUNT PAPER

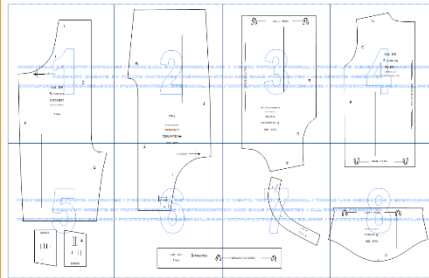
## ARMADO DE LAS HOJAS POR TALLAS

PAPER ASSEMBLY

3 meses



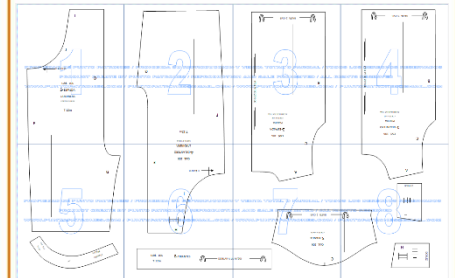
6 meses



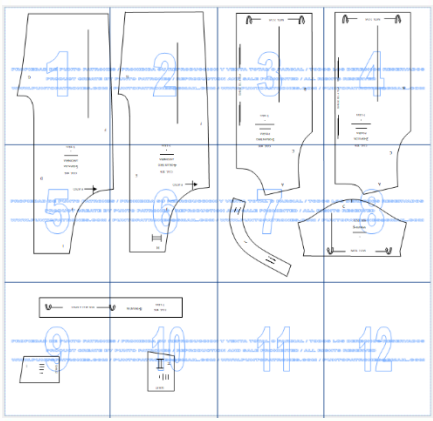
9 meses



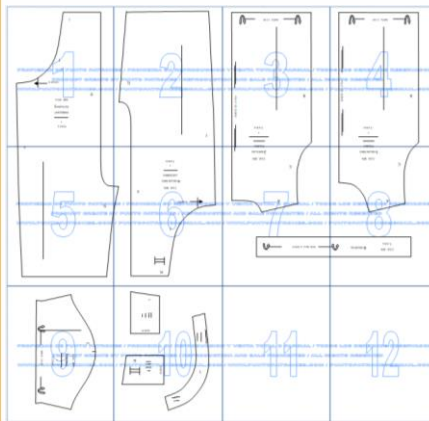
12 meses



18 meses



24 meses



36 meses



1 MES

